

Contenedor Batería Baño

ATCO
Sabinco

CBB 20'

01 |

Criterio de Diseño

- **Largo:** 6,06 m aprox.
- **Ancho:** 2,45 m aprox.
- **Alto exterior:** 2,60 m aprox.
- **Alto interior:** 2,28 m aprox.
- **Resistencia sobrecarga piso:** 250 kg/m²
- **Resistencia sobrecarga nieve techumbre:** 100 kg/m²

03 |

Terminaciones

PISOS

- **Piso:** Terciado de 12 mm sobre original de 30 mm
- **Revestimiento:** Pavimento vinílico 2,0 mm.

MUROS

- **Exterior:** Material propio del contenedor (planchas de acero) con tratamiento anticorrosivo y esmalte sintético.
- **Interior:** Plancha de yeso cartón, tabiquería en metalcon.
- **Aislación térmica:** Poliestireno expandido de 40 mm o similar.

TECHO

- Barrera de vapor con recubrimiento de polietileno de 0,10 mm con traslapes de 10 cm.
- Revestimiento exterior en planchas de acero galvanizado ondulado.
- Revestimiento interior en plancha de yeso cartón tipo RH o similar.

PUERTA

- Compuesta por destaje del vano del contenedor, revestidas interiormente por fibrocemento (80 x 200 cm)
- Cerradura de acceso 4040 Scanavini o similar.

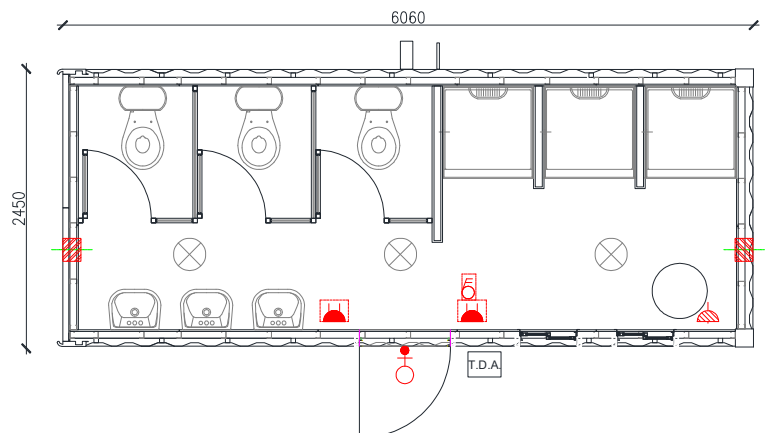
VENTANA

- Ventanas de PVC, vidrio semilla, corredera de 60 x 50 cm.

02 |

Descripción

- Unidad en base a contenedor marítimo reacondicionado de 20'
- Unidad baño con duchas de 15 metros cuadrados útiles aproximados, revestida en su interior, con ventanas y puerta.

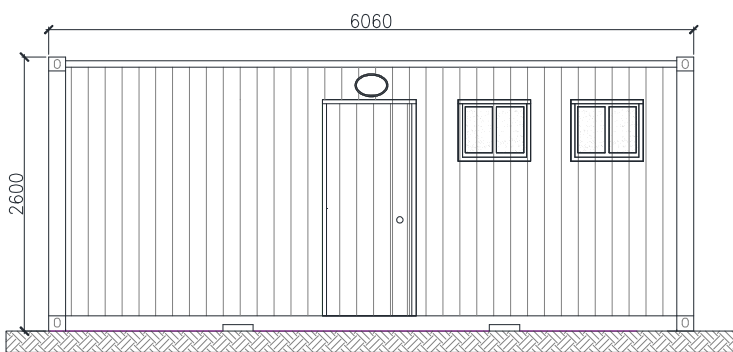
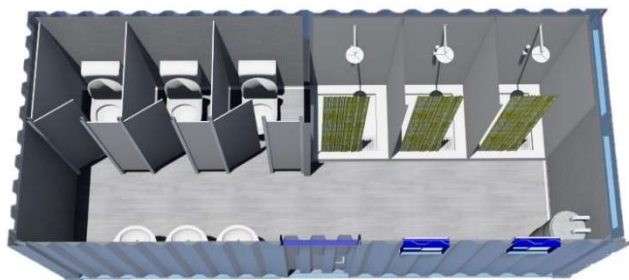
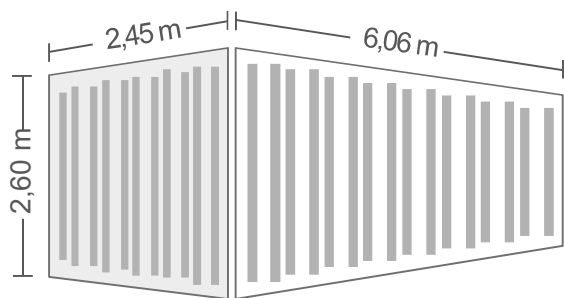


PLANTA REFERENCIAL CBB 20'

04 |

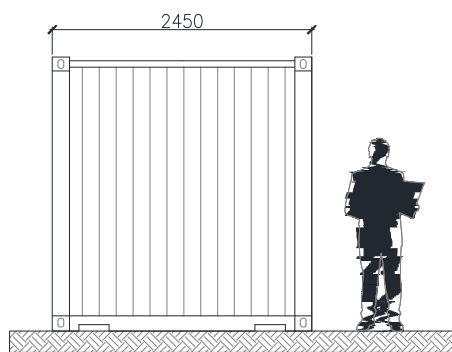
Instalación Eléctrica

- Cumple con normativa vigente de la Superintendencia de Electricidad y Combustibles (SEC).
- Circuitos independientes para enchufes, aire acondicionado y alumbrado.
- Iluminación interior con equipos fluorescentes LED de alta eficiencia sobrepuestos.
- Iluminación exterior foco tipo tortuga.
- Empalme a caja estanca de 100 x 100 mm.



ELEVACIÓN FRONTAL

ESC: 1/50



ELEVACIÓN LATERAL

ESC: 1/50

05 |

Equipamiento

- Equipo WC (3 unidad)
- Lava manos (3 unidad)
- Módulos ducha (3 unidades)
- Termo
- Extractor de aire

06 |

Disponibilidad

- Venta
- Arriendo

